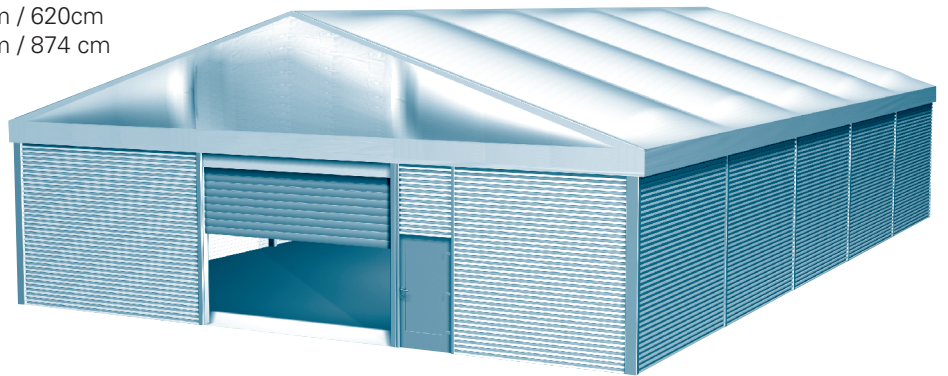


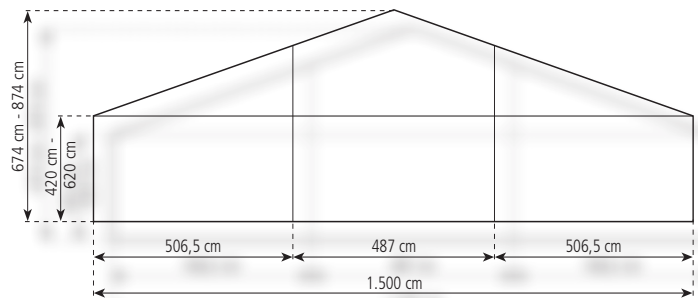
LAGERZELT H-LINE

1500/420/674, 1500/520/774 UND 1500/620/874

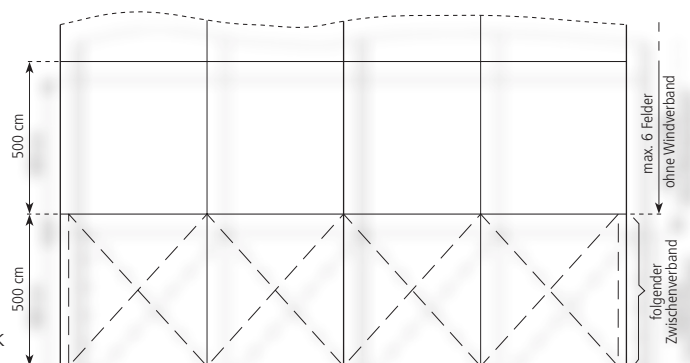
Spannweite	1.500 cm
Seitenhöhe	420 cm / 520 cm / 620cm
Firsthöhe	674 cm / 774 cm / 874 cm
Dachneigung	18°



Binderabstand / Raster	500 cm
Giebeleinteilung	2 Giebelstützen
Längstes Bauteil	809 cm
Minimale Aufstelllänge	1.500 cm
Maximale Aufstelllänge	im Rastermaß beliebig erweiterbar
Hauptprofil	252 x 122 x 4 mm
Eckverbindungen	Stielriegel



Max. zul. Windgeschwindigkeit nach DIN	100 km/h Windlast 0,5 kN/m ²
Schneelast	0,75 kN/m ²
Bepanung	RÖDER Nr. 1: PVC-beschichtetes Polyestergewebe, schwer entflammbar nach DIN 4102 B1, M2, textiles, luftgefülltes ISO-Dach
Trapezblech	Bandverzinkt, Farbbeschichtung aussen RAL 9002 (grau-weiss), innen Schutzlack ISO-Sandwich-Elemente



Spezielle Ausführungen Wegfall der Seitenverbände durch Einbau von Portalen