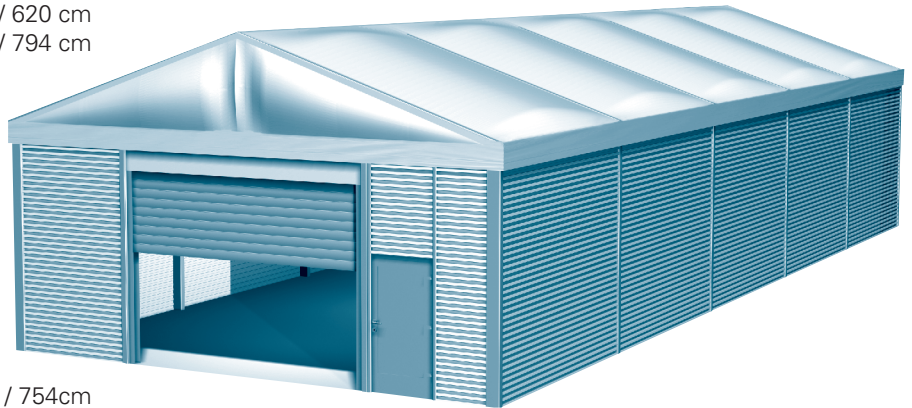


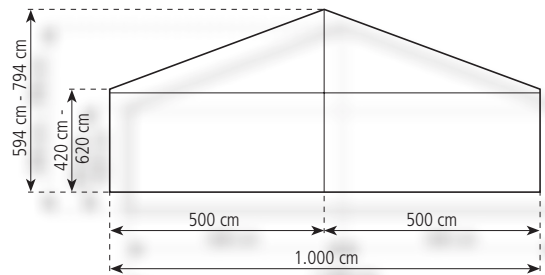
LAGERZELT H-LINE

1000/420/594, 1000/520/694 UND 1000/620/794

Spannweite	1.000 cm
Seitenhöhe	420 cm / 520 cm / 620 cm
Firsthöhe	594 cm / 694 cm / 794 cm
Dachneigung	18°



Binderabstand / Raster	500 cm
Giebeleinteilung	2 Giebelstützen
Längstes Bauteil	554 cm / 654 cm / 754cm
Minimale Aufstelllänge	1.000 cm
Maximale Aufstelllänge	im Rastermaß beliebig erweiterbar
Hauptprofil	252 x 122 x 4 mm
Eckverbindungen	Stielriegel



Max. zul. Windgeschwindigkeit nach DIN	100 km/h Windlast 0,5 kN/m ²
--	--

Schneelast	0,75 kN/m ²
------------	------------------------

Beplanung	RÖDER Nr. 1: PVC-beschichtetes Polyestergerewebe, schwer entflammbar nach DIN 4102 B1, M2, textiles, luftgefülltes ISO-Dach
-----------	---

Trapezblech	Bandverzinkt, Farbbeschichtung aussen RAL 9002 (grau-weiss), innen Schutzlack ISO-Sandwich-Elemente
-------------	---

Spezielle Ausführungen	Wegfall der Seitenverbände durch Einbau von Portalen
------------------------	--

